

La lumière et l'ombre

- La terre est une boule. On dit aussi que c'est une sphère.



- **La terre tourne sur elle-même.** Elle met **une journée** pour faire un tour complet, c'est-à-dire **24 heures**.



Montre moi comment tu tournees sur toi-même.

Regarde la porte, puis tourne. Est-ce que tu vois toujours la porte quand tu regardes devant toi ?

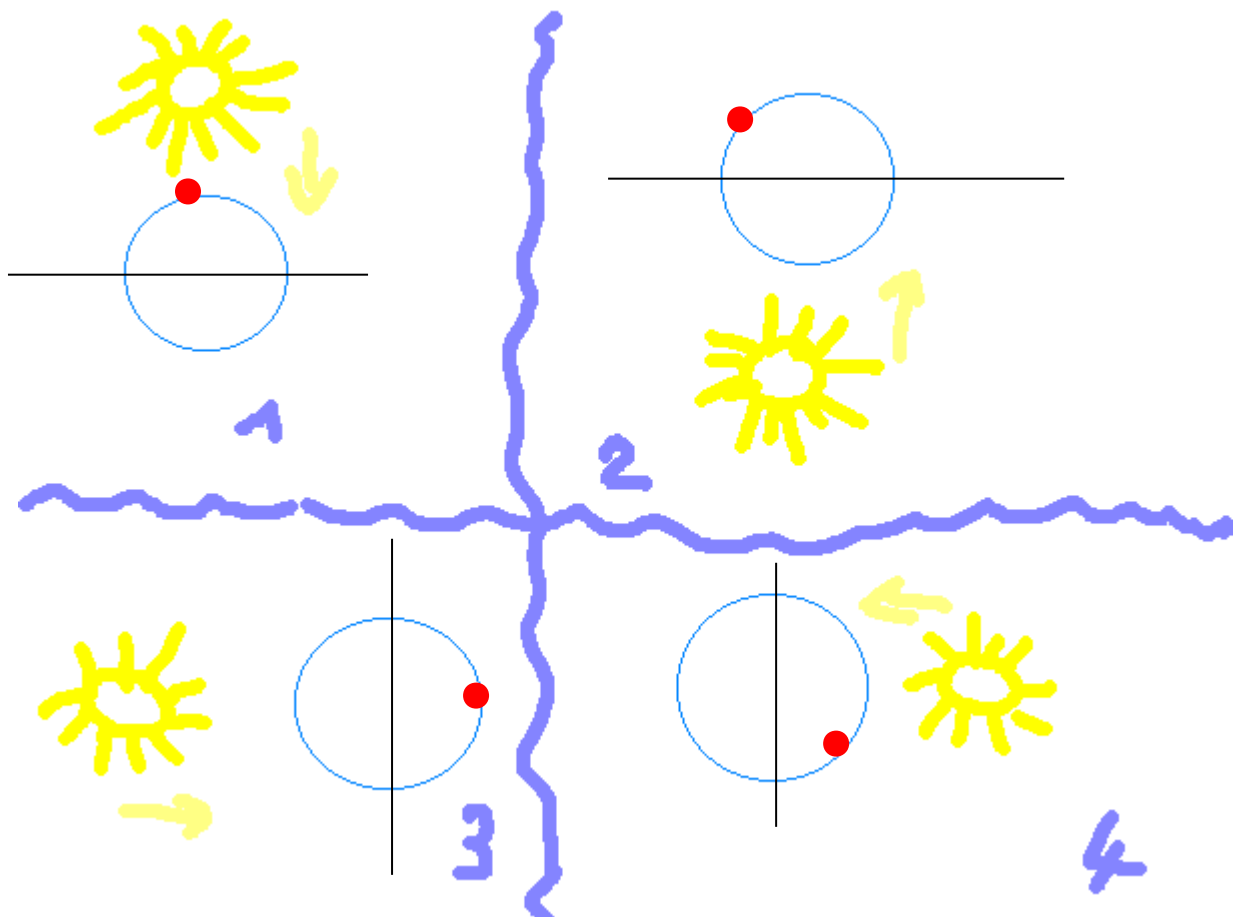
De la même façon, comme la terre tourne sur elle-même, nous ne voyons pas toujours le soleil.

Si je suis le point rouge sur la terre, coche dans le tableau, si je vois ou non le soleil.

Quand je vois le soleil, c'est le jour ; quand je ne vois pas le soleil, c'est la nuit.

Numéro du dessin	Je vois le soleil C'est le jour	Je ne vois pas le soleil. C'est la nuit
N°1		
N°2		
N°3		
N°4		

Pour t'aider, colorie, sur chaque dessin, la partie de la terre où il fait jour en jaune, et celle où il fait nuit, en noir.

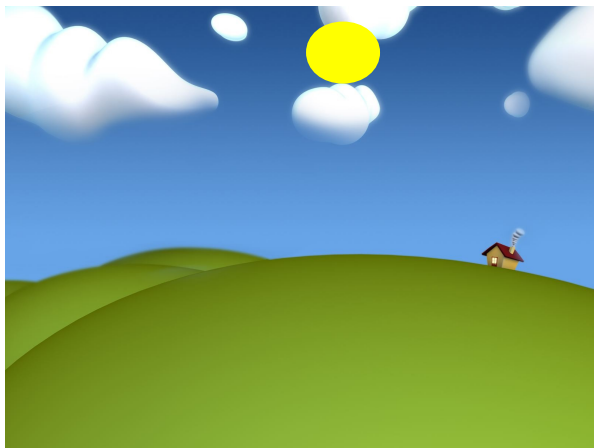


- Comme la terre tourne, le soleil ne nous semble pas toujours à la même place.

Le matin, le soleil est à l'est.



Le midi, le soleil est très haut dans le ciel.



Le soir, le soleil est à l'ouest.



**Attention, n'oublie pas que le soleil ne bouge pas.
C'est la terre qui tourne !**

Avec ton feutre jaune, dessine le soleil sur ce dessin
lorsque c'est le matin.



Avec ton feutre jaune, dessine le soleil sur ce dessin
lorsque c'est le midi.



Avec ton feutre jaune, dessine le soleil sur ce dessin
lorsque c'est le soir.



Le midi, le soleil n'est pas toujours aussi haut dans le ciel.

C'est l'été que le soleil monte le plus haut dans le ciel.

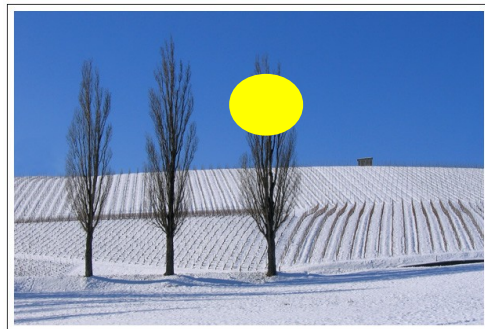
C'est l'hiver qu'il est le plus bas.

Le soleil a midi l'été.



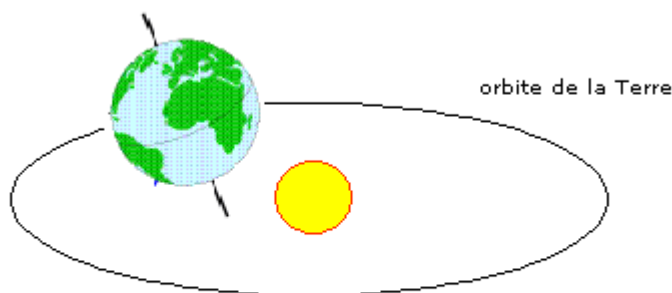
(C) Athos99 M.Bobillier

Le soleil a midi l'hiver.

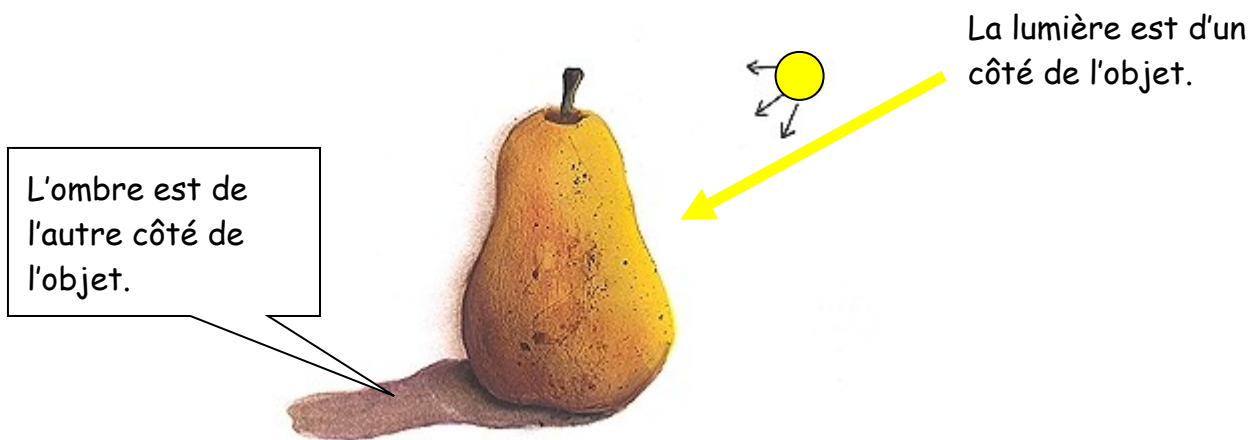


(C) Athos99 M.Bobillier

- **La terre tourne aussi autour du soleil.** Elle fait une grande ronde autour du soleil. Elle met **un an** pour faire tout le tour autour du soleil, c'est-à-dire **365 jours**.



- Toute chose qui est **éclairée** par une source de lumière (le soleil, une lampe...) a **une ombre**.



Fais une flèche avec ton crayon jaune pour montrer, comme pour la poire, d'où vient la lumière.



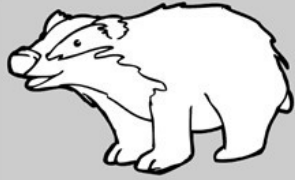
Regarde où est l'ombre du personnage et dessine une flèche avec ton feutre jaune pour indiquer d'où vient la lumière.



L'ombre ressemble à l'objet ou à la personne.

Indique de qui ou de quoi est chacune de ces ombres.





« Jeu d'ombres »

Quelle ombre correspond à ce dessin ?

